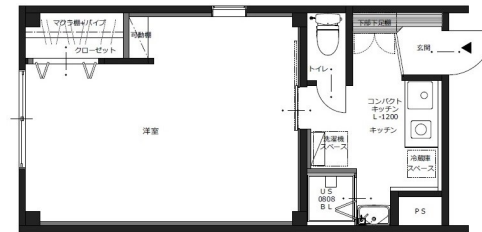


# FOR RENT

賃料	42,000円		
管理費等	4,000円		
敷金	無	礼金	無
敷引 / 償却金	-	保証金	-
間取り	1K		
専有面積	31.78m <sup>2</sup>		

2 F 以上, 3 方角住戸, 角住戸, 陽当たり良好

【間取り図】



【外観】



物件所在地	石川県金沢市泉 1 丁目 5-4	交通	三馬・大野線_01_on 泉一丁目 徒歩1分 上荒屋線_01_on 泉新町 徒歩4分	
間取詳細	洋室(11畳)	物件種別	マンション(居住用)	向き 西
建物名・部屋番号	ザ・ビルディング金沢泉 302号室	築年月	1976年10月1日	契約期間 2年
駐車場	要問い合わせ 駐輪場	構造・規模	鉄骨 4階建 3階	
入居諸条件		損害保険		入居時期 即時
保証会社	必須(オリコ) 保証会社利用料 月額賃料の50% 最低25,000円	その他費用	[月次費用] 町費: 500円 Always: 1500円 水道料: 2500円	
設備	I Hキッチンヒーター, TVインターホン, エアコン, ガス給湯, クローゼット, システムキッチン, シャワ			
備考				

図面と現況が異なる場合は現況が優先となります。

間取りの「S」はサービスルーム(納戸)です。

No.201701273

情報更新日2019年1月24日

お問合せ先



国土交通大臣(4)第5830号

## 株式会社アパートナー 金沢店

石川県金沢市野町 2 丁目 3 - 2 ルポー広小路 1 F  
 TEL:076-242-2160 FAX:076-242-2515  
 E-mail: kanazawa@apartner.co.jp  
 URL: http://www.apartner.co.jp/



携帯サイトから物件詳細を閲覧できます!

取引態様	手数料負担の割合	貸主	0%	借主	100%
仲介元付(専任)	手数料配分の割合	元付	50%	客付	50%