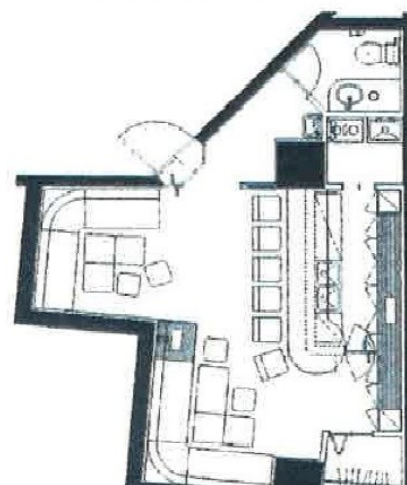


FOR RENT

賃料	135,000円		
管理費等	0円		
敷金	無	礼金	無
敷引/ 償却金	-	保証金	40万円
間取り			
専有面積	34.38㎡		

【間取り図】



【外観】



物件所在地	石川県金沢市片町2丁目25-3	交通	北陸鉄道石川線 野町駅 徒歩15分		
間取詳細		物件種別	店舗(建物一部)	向き	
建物名・部屋番号	SEIWA第一ビル 403号室	築年月	1991年5月	契約期間	2年
駐車場		構造・規模	鉄骨鉄筋コンクリート 10階建 4階		
入居諸条件	事務所可 法人可 飲食店可	損害保険	有 72000円 2年	入居時期	相談
保証会社		その他費用	[一時金] 鍵交換 : 15000円		
設備					
備考					

図面と現況が異なる場合は現況が優先となります。

間取りの「S」はサービスルーム(納戸)です。

No.201611295

情報更新日2018年11月20日

お問合せ先



国土交通大臣(4)第5830号

株式会社アパートナー 金沢店

石川県金沢市野町2丁目3-2 ルポー広小路1F
 TEL:076-242-2160 FAX:076-242-2515
 E-mail: kanazawa@apartner.co.jp
 URL: http://www.apartner.co.jp/



携帯サイトから物件詳細を閲覧できます!

取引態様	手数料負担の割合	貸主	借主
仲介先物	手数料配分の割合	元付	客付