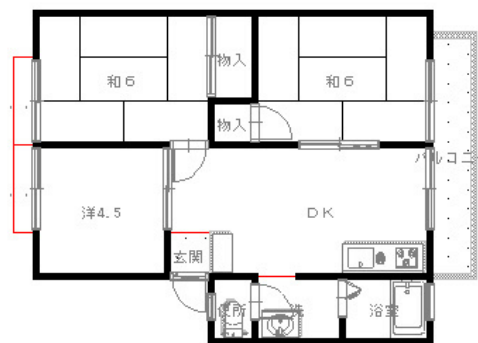


FOR RENT

賃料	50,000円		
管理費等	2,000円		
敷金	2ヶ月	礼金	-
敷引 / 償却金	-	保証金	-
間取り	3LDK		
専有面積	51.79m ²		

角住戸,上階無し,陽当たり良好,市街地に近い

【間取り図】



【外観】



物件所在地	石川県金沢市本多町 3 丁目 11-6	交通	北陸本線 金沢駅 バス15分 幸町 徒歩4分 北陸鉄道石川線 野町駅 バス10分 幸町 徒歩4分	
間取詳細	LDK(9畳) 和室(6畳) 和室(6畳) 洋室(4.5畳)	物件種別	アパート(居住用)	向き 南
建物名・部屋番号	ガーデンハウス本多町 B棟 202号室	築年月	1988年3月	契約期間 2年
駐車場	有(敷地内) 10000円/月 ~ 駐輪場	構造・規模	軽量鉄骨 2階建 2階	
入居諸条件		損害保険	有 20000円 2年	入居時期 即時
保証会社		その他費用	[月次費用] 浄水器 : 1260円 町費 : 500円	
設備	インターホン,エアコン,キッチンに窓,バス・トイレ別,一部フローリング,押入,洗濯機置場,洗面化粧台			
備考				

図面と現況が異なる場合は現況が優先となります。

間取りの「S」はサービスルーム(納戸)です。

No.201608281

情報更新日2018年8月10日

お問合せ先



国土交通大臣(4)第5830号

株式会社アパートナー 金沢店

石川県金沢市野町 2 丁目 3 - 2 ルポー広小路 1 F
 TEL:076-242-2160 FAX:076-242-2515
 E-mail : kanazawa@apartner.co.jp
 URL : http://www.apartner.co.jp/



携帯サイトから物件詳細を閲覧できます!

取引態様	手数料負担の割合	貸主	借主
仲介先物	手数料配分の割合	元付	客付