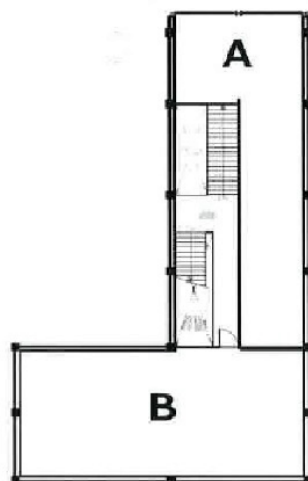


# FOR RENT

賃料	197,050円		
管理費等	0円		
敷金	6ヶ月	礼金	1ヶ月
敷引 / 償却金	-	保証金	-
間取り			
専有面積	93.08㎡		

2F以上,角住戸,陽当たり良好

【間取り図】



【外観】



物件所在地	石川県金沢市野町 110-1	交通	北陸鉄道石川線 野町駅 徒歩19分 北陸本線 西金沢駅 バス25分 片町 徒歩5分		
間取詳細		物件種別	店舗(建物一部)	向き	
建物名・部屋番号	EP金沢ビル 2FB号室	築年月	1989年3月	契約期間	2年
駐車場		構造・規模	鉄骨 3階建 2階		
入居諸条件		損害保険	有	入居時期	即時
保証会社		その他費用			
設備	トイレ有,洗面台				
備考					

図面と現況が異なる場合は現況が優先となります。

間取りの「S」はサービスルーム(納戸)です。

No.201606112

情報更新日2018年11月20日

お問合せ先



国土交通大臣(4)第5830号

**株式会社アパートナー 金沢店**

石川県金沢市野町2丁目3-2 ルポー広小路1F

TEL:076-242-2160

FAX:076-242-2515

E-mail: kanazawa@apartner.co.jp

URL: http://www.apartner.co.jp/



携帯サイトから物件詳細を閲覧できます!

取引態様	手数料負担の割合	貸主	借主
仲介先物	手数料配分の割合	元付	客付