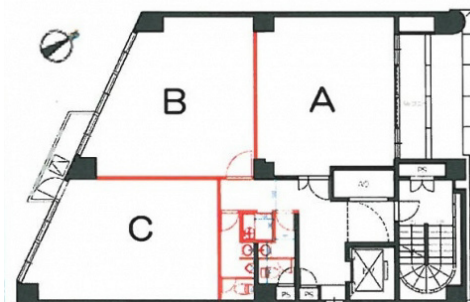


# FOR RENT

賃料	87,000円		
管理費等	0円		
敷金	3ヶ月	礼金	-
敷引/ 償却金	-	保証金	-
間取り			
専有面積	35.58m <sup>2</sup>		

メールボックス



物件所在地	石川県金沢市片町1丁目1-29	交通	北陸本線 金沢駅 バス10分 香林坊 徒歩4分 北陸鉄道石川線 野町駅 徒歩19分		
間取詳細		物件種別	事務所(建物一部)	向き	
建物名・部屋番号	香林坊ファーストビル C号室	築年月	1986年9月	契約期間	2年
駐車場	無	構造・規模	鉄骨鉄筋コンクリート 4階		
入居諸条件		損害保険	有	入居時期	即時
保証会社		その他費用			
設備	エアコン,トイレ有,ブラインド付,温水洗浄便座,照明付き,全室照明付き,エレベーター,敷地内ゴミ置き				
備考					

図面と現況が異なる場合は現況が優先となります。 間取りの「S」はサービスルーム(納戸)です。

No.201604163

情報更新日2018年1月23日



お問合せ先

国土交通大臣(4)第5830号

## 株式会社アパートナー 金沢店

石川県金沢市野町2丁目3-2 ルポー広小路1F  
 TEL:076-242-2160 FAX:076-242-2515  
 E-mail: kanazawa@apartner.co.jp  
 URL: http://www.apartner.co.jp/



携帯サイトから物件詳細を閲覧できます!

取引態様	手数料負担の割合	貸主	借主
仲介先物	手数料配分の割合	元付	客付